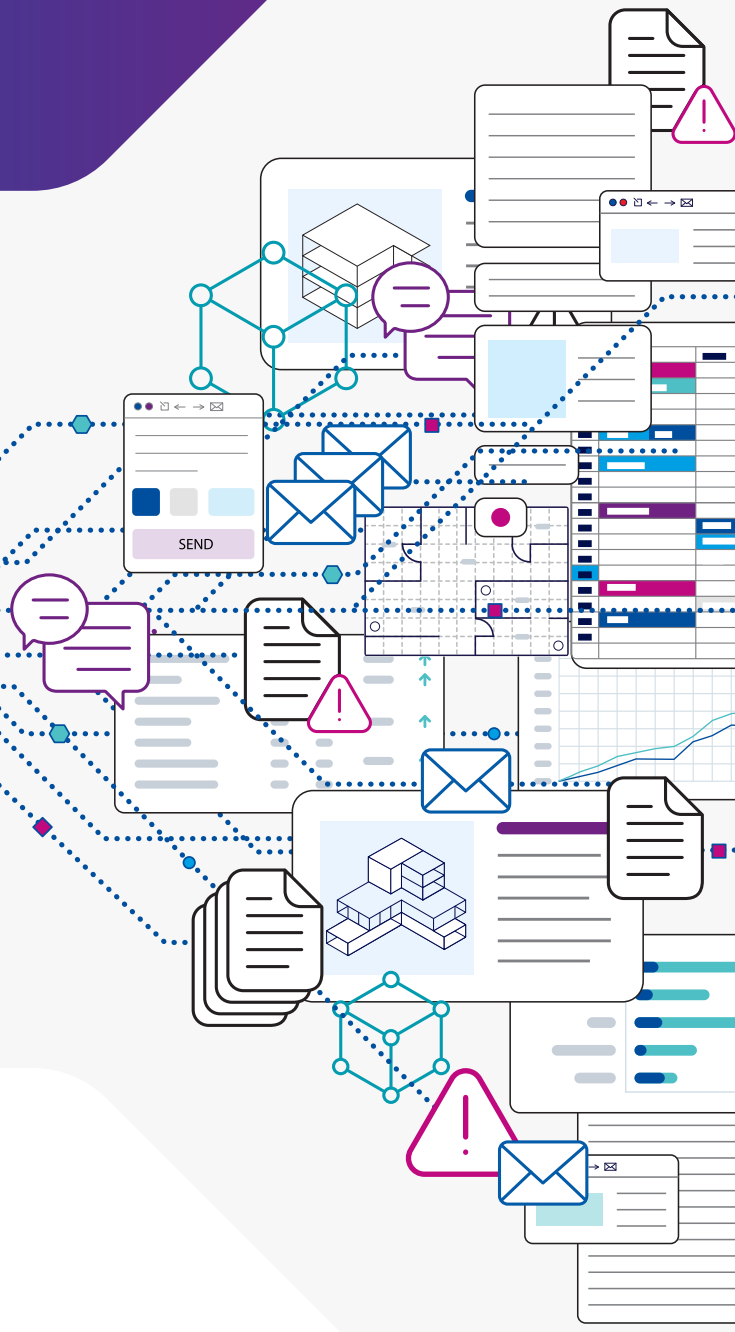




NEWFORMA
KONEKT



Newforma: La singola fonte di verità



Indice

- 3 **Newforma: La singola fonte di verità**
- 4 **Perché gli strumenti CDE spesso non bastano**
- 5 **L'approccio di Newforma: connettere l'ecosistema**
- 7 **Ricerca Newforma Konekt**
- 8 **Perché i clienti amano una singola fonte di verità**
- 9 **Una verità, senza la spinta**

Perché gli strumenti CDE spesso non bastano

I CDE vengono solitamente presentati come la soluzione pulita al caos dei progetti: una piattaforma dove tutto dovrebbe risiedere, così che tutti sappiano sempre cosa è aggiornato. In teoria, questo crea una “singola fonte di verità” ed elimina la corsa quotidiana per trovare informazioni.

In pratica, la maggior parte delle strategie CDE fallisce per una ragione semplice: cercano di cambiare il comportamento umano più di quanto risolvano il problema delle informazioni. I progetti generano decisioni e documentazione su molti sistemi, come email, server di file, drive cloud, strumenti BIM e piattaforme di cantiere, e i team sono sotto pressione costante. Quando la “verità” dipende dal fatto che tutti si ricordino di alimentare perfettamente un unico sistema, si creano rapidamente delle lacune. Quelle lacune si trasformano poi in ritardi, rifacimenti e incertezza proprio quando i team hanno bisogno di sicurezza.



Dipendono da una conformità perfetta. Un CDE diventa “la verità” solo se tutti caricano, archiviano, etichettano e aggiornano i contenuti in modo coerente. I progetti reali sono troppo veloci e troppo umani perché questo avvenga giorno dopo giorno.



Sono incompleti per impostazione predefinita. Le informazioni critiche continuano a nascere e a vivere in Outlook, chat, desktop, drive condivisi, strumenti BIM e app di cantiere. Se il CDE non le acquisisce automaticamente, le lacune sono inevitabili.



Aggiungono un'altra destinazione – e più amministrazione. Invece di ridurre la frammentazione, un CDE spesso introduce lavoro duplicato, come salvare i file due volte, ricaricare le revisioni e mantenere strutture di cartelle, oltre al lavoro che le persone devono già svolgere.



Rallentano i team sotto pressione. Quando le scadenze si stringono, le persone scelgono il percorso più veloce: inviare un allegato via email, mandare uno screenshot via messaggio, condividere un link rapido, piuttosto che seguire un flusso di lavoro rigido del CDE. Il sistema viene aggirato proprio quando l'accuratezza è più importante.



L'adozione da parte dei partner esterni è disomogenea. Un CDE funziona solo se ogni stakeholder, come general contractor, architetti, consulenti, subappaltatori e committenti, lo utilizza nello stesso modo. In realtà, ogni parte ha strumenti, abitudini e tolleranza al cambiamento di processo diversi, quindi la partecipazione varia e la “verità” si frammenta di nuovo.



Governance e permessi diventano complessi rapidamente. Accesso tra aziende, esigenze di audit, cambi di membri del team e restrizioni basate sulle fasi possono creare un'amministrazione pesante. Se i permessi sono troppo rigidi è difficile da usare; se troppo permissivi è difficile da fidarsi.



Diventano un altro silo da controllare. Col tempo, i team finiscono per chiedersi: “È nel CDE o nell'email o sul drive?” Invece di una verità definitiva, il CDE diventa un'altra posizione nella caccia al tesoro.

Vista singola delle informazioni



VS

progetto reale



L'approccio di Newforma: connettere l'ecosistema

Vale la pena evidenziare una distinzione chiave: i concorrenti cercano di imporre una singola fonte di verità chiedendo a tutti di spostare tutto nel loro sistema.

Newforma Konekt, la piattaforma SaaS basata su cloud di Newforma, si integra con gli strumenti che i team già utilizzano (come Outlook, unità di rete, archiviazione cloud, piattaforme BIM e strumenti di cantiere) e raccoglie queste informazioni in un registro di progetto connesso senza richiedere passaggi aggiuntivi.

Newforma Konekt diventa una singola fonte di verità collegando le fonti che già utilizzi e di cui ti fidi, quindi unificandole e indicizzandole affinché il registro del progetto sia completo.

Ma la vera innovazione non è solo l'aggregazione. È ciò che accade dopo: Newforma Konekt rende quel registro connesso utilizzabile in modo rapido.

Newforma Konekt supporta diversi tipi di integrazioni, ciascuna risolvendo un diverso tipo di frammentazione:

1

Comunicazione e email

Microsoft Outlook è ancora il luogo in cui vive una grande parte delle indicazioni di progetto, delle approvazioni e delle "decisioni effettive". L'integrazione di Newforma Konekt con Outlook dà struttura a questa realtà consentendo la cattura e l'archiviazione centralizzata delle email di progetto, così che la corrispondenza critica non resti intrappolata nelle caselle di posta o nelle cartelle personali.

Perché è importante: quando l'email è collegata al registro del progetto, i team possono trovare non solo il file, ma anche il perché, il chi e il quando che lo riguardano.

2

Sistema di gestione della costruzione

Strumenti come Procore sono essenziali in molti progetti, ma possono anche diventare un altro silo quando i team devono ricreare o ricaricare manualmente le stesse informazioni altrove. L'integrazione di Newforma Konekt con Procore aiuta i team a evitare la duplicazione dei dati collegando quei registri alla più ampia vista di progetto di Newforma.

Perché è importante: invece di chiedersi "Quale sistema ha l'ultima versione?", i team hanno un unico luogo in cui cercare e verificare ciò che è aggiornato, senza reinserire le informazioni.



3

BIM e modelli

La verità del progetto vive sempre più all'interno dei modelli. Newforma Konekt si integra negli ambienti di modellazione come Revit e negli strumenti di coordinamento come Navisworks, così che le informazioni basate sui modelli facciano parte della stessa storia di progetto connessa insieme alle email, agli RFI e ai documenti di supporto.

Perché è importante: i team possono affiancare il contesto del modello alla comunicazione e alla documentazione del progetto, invece di trattare il BIM come un universo isolato.

4

Gestione documentale

Molti team hanno già standardizzato l'uso di un CDE come Autodesk Docs. Invece di imporre una sostituzione completa, Newforma Konekt si collega ad esso, così i documenti archiviati lì sono accessibili come parte del registro di progetto più ampio e ricercabili attraverso un'unica esperienza di ricerca.

Perché è importante: non si crea una nuova "destinazione della verità". Si rende quella esistente più facile da accedere, validare e collegare a tutto il resto.

5

Integrazioni di archiviazione e infrastruttura

Una grande quantità della storia del progetto vive ancora nell'archiviazione controllata dall'azienda. Newforma Konekt si collega a sistemi come:

- Azure (archiviazione cloud / accesso basato su identità)
- Panzura (servizi di file cloud ibridi che si collocano tra gli utenti e l'archiviazione cloud/oggetti)
- Nasuni (servizi di file cloud basati su archiviazione a oggetti, utilizzati per centralizzare e distribuire l'accesso ai file)
- Autodesk Docs
- SharePoint
- File server (directory di progetto tradizionali on-prem tramite un connettore per file server)

**Connettere l'ecosistema.
Un registro di progetto.
Nessun passaggio
aggiuntivo.**



Comunicazione
e email



Sistema di gestione
della costruzione



BIM e modelli



Gestione
documentale



Integrazioni di archiviazione
e infrastruttura



Ricerca Newforma Konekt

Ma collegare tutte queste informazioni serve a poco se non si è in grado di muoversi al loro interno alla massima velocità per trovare ciò che serve esattamente quando serve.

Qui entra in gioco la vera potenza di una singola fonte di verità.

Se il problema quotidiano più grande è “So che esiste, ma non riesco a trovarlo”, allora la soluzione vive o muore sulla ricerca.

Newforma Konekt è progettato appositamente per trovare informazioni di progetto in tutto l'ecosistema connesso, non solo in una cartella, non solo in una piattaforma, non solo in ciò che qualcuno si è ricordato di caricare. È la differenza tra “*tutto è archiviato da qualche parte*” e “*chiunque può recuperare la cosa giusta in pochi secondi*”.

La ricerca Konekt produce tre risultati che contano nei progetti reali:

1 Velocità sotto pressione

Quando un PM ha bisogno di una risposta per una chiamata con il committente, o un capocantiere necessita dell'ultima risposta in sito, Newforma Konekt riduce la ricerca da minuti (o ore) a pochi secondi. Invece di scavare tra thread di email e directory, i team possono andare direttamente a ciò che è rilevante.

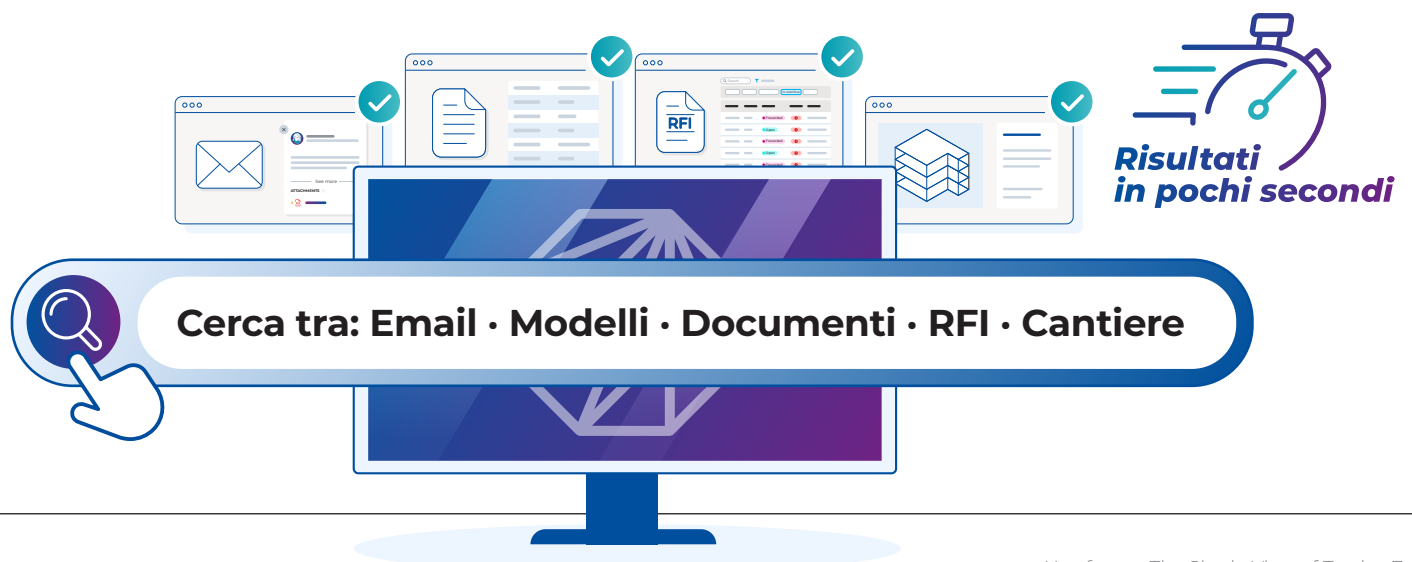
2 Sicurezza su ciò che è aggiornato

“Trovato” non basta. I team devono sapere di aver trovato la versione giusta. La ricerca di Newforma Konekt è potente perché mostra le informazioni con il contesto del progetto circostante, aiutando i team a validare la tempestività e la pertinenza invece di affidarsi a supposizioni e alla roulette dei nomi dei file.

3 Contesto, non solo contenuto

La verità del progetto raramente è contenuta in un singolo file. È nella catena delle decisioni: l'email in cui è stata discussa, il markup che l'ha chiarita, l'allegato che è cambiato, il thread di follow-up che l'ha risolto. Newforma Konekt aiuta i team a trovare il registro e la storia che lo circonda, così le decisioni vengono prese sulla base di informazioni complete, non di frammenti.

In sintesi: Newforma ti offre una singola fonte di verità. Newforma Konekt la rende immediatamente recuperabile.

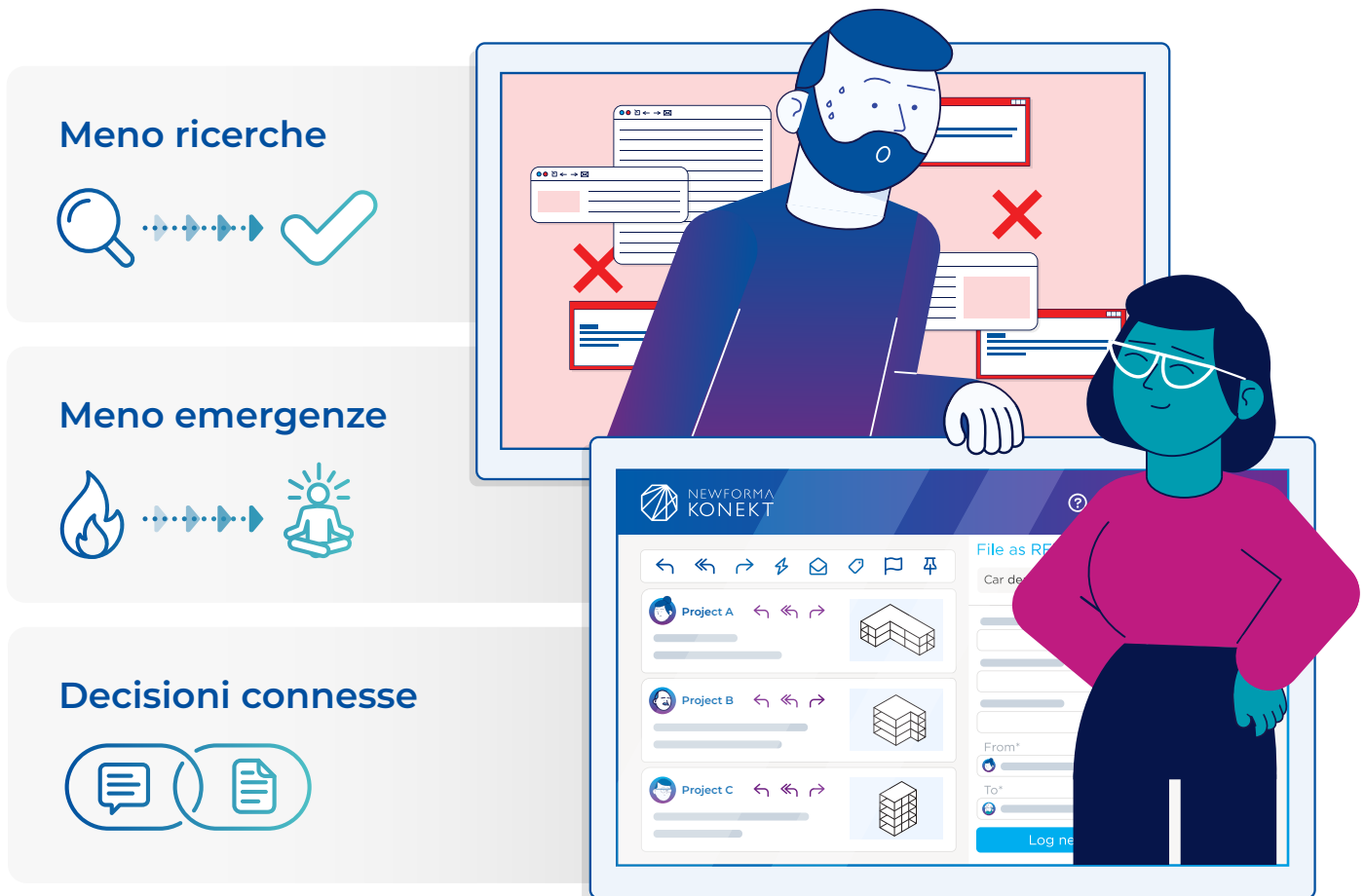


Perché i clienti amano una singola fonte di verità

I clienti non descrivono solo le funzionalità: descrivono sollievo.

Amo avere un unico hub per accedere alle informazioni di progetto senza doverle cercare tra catene di email, unità di rete e silos cloud. Parlano di una ricerca che funziona davvero, perché sostituisce il problema quotidiano “Giuro di averlo visto da qualche parte” con un recupero rapido e sicuro. Apprezzano il modo in cui Newforma collega i punti, unendo conversazioni e file, così non si vede solo un documento, ma anche la traccia delle decisioni che lo circondano.

Soprattutto, descrivono il sollievo di eliminare i buchi neri informativi: il problema del “Giuro di averlo visto da qualche parte”. E parlano di meno emergenze, perché quando la pressione è alta e servono risposte rapide, le informazioni sono già lì, organizzate e connesse.



Una verità, senza la spinta

Il settore continua a cercare di creare una “singola fonte di verità” introducendo un CDE e chiedendo a tutti di cambiare comportamento: caricare tutto lì, seguire quel processo e ricordarsi di mantenerlo aggiornato. Ma i progetti non si basano sulla conformità perfetta. Si basano su scadenze, interruzioni, condizioni di cantiere e informazioni che volano tra email, file, modelli e sistemi di costruzione.

Newforma adotta un approccio più realistico e, in definitiva, più affidabile. Integrandosi con gli strumenti che i team già utilizzano (Outlook, Procore, Revit/Navisworks, Autodesk Docs, Azure e file server), Newforma Konekt collega l’ecosistema in un registro di progetto unificato senza creare lavoro duplicato o nuovi punti di fallimento.

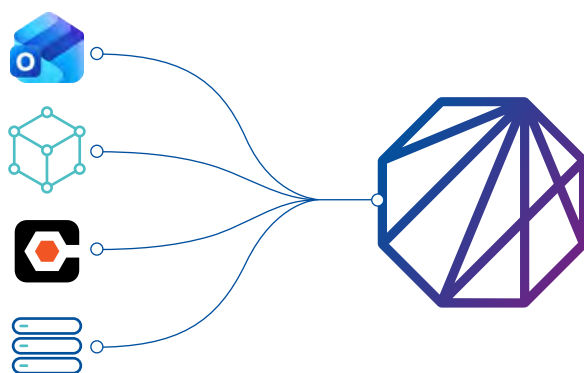
E poiché un “registro” non conta se non puoi recuperarlo rapidamente, la ricerca di Newforma Konekt è ciò che rende operativa la singola fonte di verità; trovando il documento giusto, la traccia decisionale giusta e il contesto giusto in pochi secondi, anche sotto pressione.

Quindi, invece di un CDE che dipende dal fatto che le persone si ricordino di alimentarlo, Newforma offre una verità connessa attraverso i sistemi di cui già ti fidi; resa immediatamente reperibile tramite Newforma Konekt.

Approccio solo CDE



Approccio Newforma



Una verità connessa attraverso i sistemi di cui già ti fidi.



NEWFORMA
KONEKT